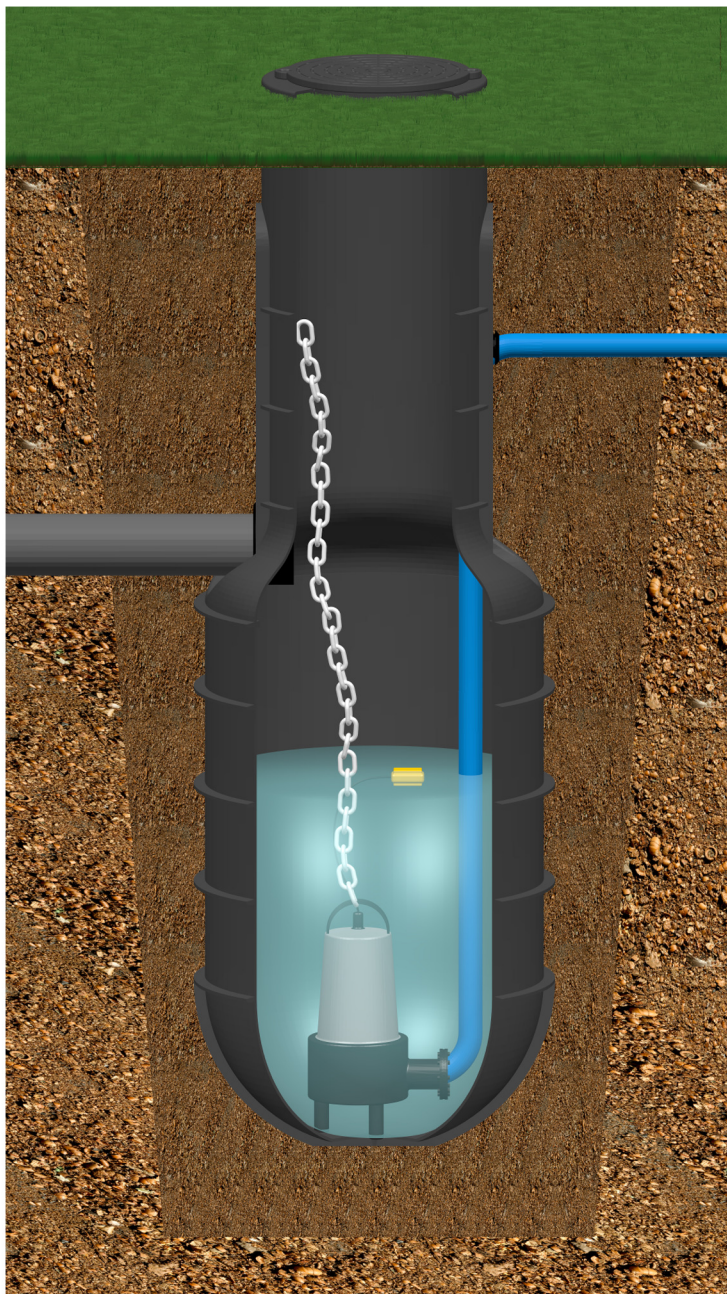


ZBIORNIK PRZEPOMPOWNI ZP 150/ZP 250



W przypadkach gdy z powodów ukształtowania terenu lub trudnych warunków geologicznych nie można zastosować kanalizacji grawitacyjnej stosuje się przepompownie ścieków. Przepompownia lub kilka przepompowni pozwala na transport ścieków na dowolną odległość. Przepompownia składa się ze zbiornika zbiorczego do którego zrzucają się ścieki oraz automatycznej pompy tłoczącej ścieki dalej z pokonaniem wymaganej różnicy poziomów

Zbiornik do przepompowni ma za zadanie zgromadzić i przetrzymać ścieki, aż do czasu uruchomienia się pompy (sterowanie poziomem ścieków w zbiorniku). Przepompownie instalowane mogą być również przed osadnikiem gnilnym lub oczyszczalnią biologiczną.

Zbiorniki do przepompowni wykonywane są metodą formowania rotacyjnego z PE. Dzięki zastosowaniu procesu formowania rotacyjnego, zbiorniki wykonywane są jako zbiorniki monolityczne, co zapewnia im szczelność i brak możliwości wycieku ścieków do gruntu.

BUDOWA

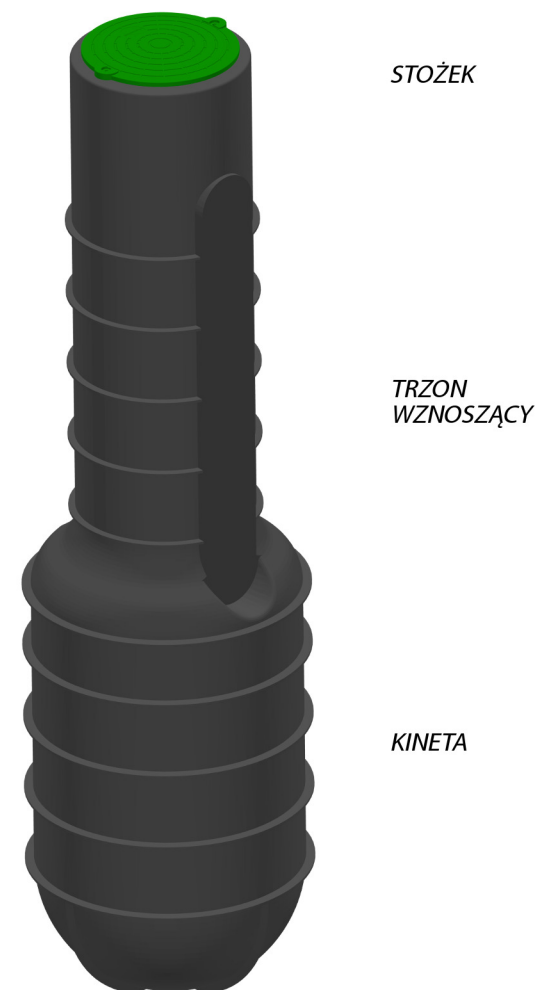
Części składowe przepompowni:

Każda przepompownia składa się z:

stożka, który pozwala na połączenie trzonu wznoszącego z przypowierzchniowymi częściami składowymi oraz przykącą klapą,

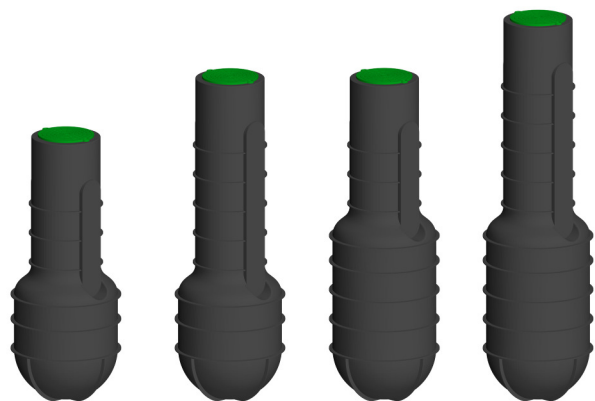
trzonu wznoszącego, który stanowi pionowe przejście pomiędzy podstawą studni a poziomem bliskim poziomowi gruntu, długość trzonu wznoszącego zależy od wysokości studni,

podstawy studzienki, która umożliwia zbieranie i odprowadzanie zgromadzonych ścieków.

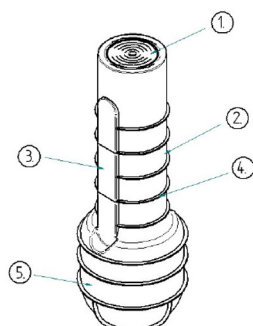
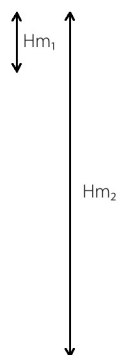


Typoszereg studni

Zbiorniki przepompowni ścieków ZP150/ZP250 produkowane są w 4 wariantach wysokościowych, każdy ze zbiorników posiada wyprofilowane dno w kształcie półkuli, które zapobiega powstawaniu martwych przestrzeni i gromadzenia się osadów w zbiorniku. Zbiorniki do przepompowni posiadają specjalne uźebrowanie, które wzmacnia sztywność zbiornika i stanowi dodatkowo element posadawiający zbiornik w gruncie. W każdym wariantcie zbiornika, średnica trzonu wynosi 400 mm, a średnica komory zbierającej 600 mm. Średnica otworu montażowego wynosi 300 mm.



ZP 150/155 ZP 150/190 ZP 250/190 ZP 250/225



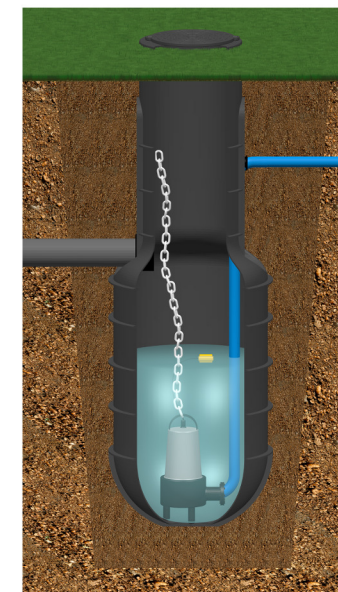
1. Zabezpieczona klapa zbiornika
2. Trzon wznoszący
3. Wyplaszczenie montażowe
4. Uźebrowanie
5. Komora zbierająca

Zbiornik	Pojemność użytkowa [dm ³]	Wysokość całkowita	
		Hc [mm]	Wysokość montażowa
		Hm ₁ [mm]	Hm ₂ [mm]
ZP 150/155	150	1550	845
ZP 150/190	150	1900	1180
ZP 250/190	250	1900	845
ZP 250/225	250	2250	1180

Pojemność całkowita zbiornika regulowana jest przez poziom doprowadzenia do zbiornika kanału dopływowego.

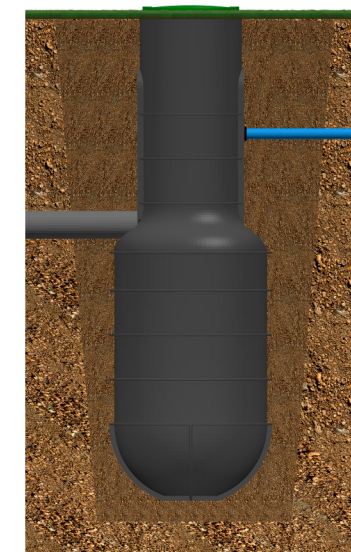
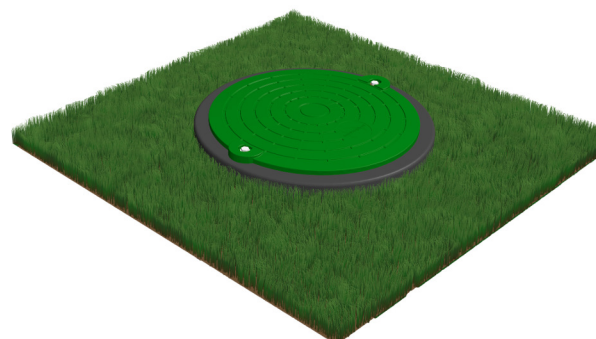
Montaż zbiornika

Montaż zbiornika do przepompowni wykonuje się w wykopie. Zbiornik należy umieścić na wyrównanym dnie wykopu, na 10 cm warstwie piasku. Przed zamontowaniem zbiornika, w wykopie należy przygotować otwór pod rurę wlotową. Otwór wlotowy należy wykonać na wypłaszczeniu montażowym, pomiędzy żebrami, wysokość wykonania otworu powinna odpowiadać wysokości rury kanalizacyjnej, która będzie doprowadzać ścieki do zbiornika. Otwór wlotowy powinien odpowiadać średnicy montowanej uszczelki. Po wykonaniu otworów, należy w wykopie umieścić zbiornik do przepompowni. Należy zwrócić uwagę, aby w wykopie nie znajdowały się elementy, które mogłyby uszkodzić studnię np. ostre kamienie. Po umieszczeniu zbiornika w wykopie należy wypoziomować zbiornik i częściowo go zasypać, po czym zamontować części składowe przepompowni, rurę wlotową oraz wylotową. Po zamontowaniu części składowych przepompowni zbiornik należy zasypać, na całej wysokości studni należy zastosować obsypkę piaszkową, wykonywaną równomiernie na całym obwodzie studni. Obsypkę należy zagęszczać co 30 cm, do uzyskania zagęszczenia 93%. Do każdej z przepompowni może zostać dołączona zabezpieczona klapa.



Rys. Zbiornik przepompowni ścieków, w skład zbiornika przepompowni nie wchodzi zestaw pompy ani kanały doprowadzające oraz odprowadzające ścieki

Klapa przeznaczona jest dla ruchu pieszego. Klapa zabezpieczona jest dwiema śrubami, które uniemożliwiają dostęp do przepompowni osobom trzecim.





KRAJOWA DEKLARACJA WŁAŚCIWOŚCI UŻYTKOWYCH
nr WB-ZP/2019/01

- Nazwa i nazwa handlowa wyrobu budowlanego: Zbiornik do przepompowni / Zbiornik ZP
- Oznaczenie typu wyrobu budowlanego:
ZP 150/155, ZP 150/190, ZP 250/190, ZP 250/225.
- Zamierzone zastosowanie lub zastosowania:
- magazynowanie ścieków,
- do kanalizacji ciśnieniowej,
- dla ścieków zawierających fekalia.
- Nazwa i adres siedziby producenta oraz miejsce produkcji wyrobu:
Marseplast Sp. z o.o.
ul. Podłęska 17,
32-005 Niepołomice, Polska
- Nazwa i adres siedziby upoważnionego przedstawiciela, o ile został ustanowiony: nie dotyczy.
- Krajowy system zastosowany do oceny i weryfikacji stałości właściwości użytkowych:
System oceny zgodności 3.
- Krajowa specyfikacja techniczna:
PN-EN 12050-1 Przepompownie ścieków w budynkach i ich otoczeniu -- Zasady budowy i badania --
Część 1: Przepompownie ścieków zawierających fekalia,
PN-EN 12566-1 Małe oczyszczalnie ścieków dla obliczeniowej liczby mieszkańców (OLM) do 50 -- Część 1:
Prefabrykowane osadniki gnilne
Numer Certyfikatu Typu 12.486.893 TUV SUD CZECH s.r.o.
Ul. Novodvorska 994, 142 21 Prague 4, Czech Republic
Numer identyfikacyjny jednostki: 1017

8. Deklarowane właściwości użytkowe:

Zasadnicze charakterystyki wyrobu budowlanego dla zamierzonego zastosowania lub zastosowań	Deklarowane właściwości użytkowe				Uwagi	
	ZP 150/155	ZP 150/190	ZP 250/190	ZP 250/225		
Wymiary:	Wysokość	1550	1900	1900	2250	[mm]
	Średnica trzonu wznoszącego	600	600	600	600	[mm]
	Średnica stożka	400	400	400	400	[mm]
Pojemność	150	150	250	250		[l]
Szczelność	Spełnia					
Wygląd zewnętrzny	Bez zadziórów i ostrych krawędzi					
Barwa	Jednolita					

9. Właściwości użytkowe określonego powyżej wyrobu są zgodne z wszystkimi wymienionymi w pkt 8 deklarowanymi właściwościami użytkowymi. Niniejsza krajowa deklaracja właściwości użytkowych wydana zostaje zgodnie z ustawą z dnia 16 kwietnia 2004 r. o wyrobach budowlanych, na wyłączną odpowiedzialność producenta.

W imieniu producenta podpisał:

mgr inż. Paweł Buczek Prezes Zarządu

(imię i nazwisko oraz stanowisko)

PREZES ZARZĄDU
Pawel Buczek
mgr inż. Paweł Buczek

(podpis)

Niepołomice, 05.08.2019

(miejsce i data wydania)



Firma Marseplast Sp. z o.o. producent zbiorników do przepompowni:

ZP /

zaświadcza, że produkowane są one zgodnie z normą:

PN-EN 12050-1 Przepompownie ścieków w budynkach i ich otoczeniu -- Zasady budowy i badania --
Część 1: Przepompownie ścieków zawierających fekalia,

Firma Marseplast Sp. z o.o. gwarantuje dostawę zbiorników wolnych od wszelkich wad produkcyjnych. Okres gwarancji, na wszystkie wytworzone przez nas zbiorniki, wynosi 5 lat.

Gwarancja nie obejmuje:

- Nieprzestrzegania wskazówek odnośnie doboru wielkości zbiornika do lokalnych warunków gruntowo-wodnych i ilości dopływającego medium.
- Nieprzestrzegania przez instalatora zasad montażu określonych przez producenta.
- Nieprzestrzegania przez użytkownika zasad właściwej eksploatacji zbiornika.
- Uszkodzeń zbiornika podczas montażu.
- Dokonywania przeróbek lub użytkowania poszczególnych elementów niezgodnie z ich przeznaczeniem.
- Uszkodzeń mechanicznych zbiorników podczas ich transportu.
- Działań niezależnych od producenta zjawisk nadzwyczajnych (atmosferycznych, geologicznych)

Wszelkie usterki zbiorników mogą być uznane po wcześniejszym wykluczeniu uszkodzeń spowodowanych niezastosowaniem się do zaleceń montażu i użytkowania ustalonych przez Producenta.

Zbiorniki muszą być eksploatowane w warunkach odpowiadających ich przeznaczeniu i określonych przez Producenta.

Zbiorniki przepompowni powinny być transportowane w warunkach wykluczających ich mechaniczne uszkodzenia.

Niepołomice,

.....
Producent

.....
Dystrybutor

.....
Instalator

.....
Użytkownik

CERTYFIKAT ZGODNOŚCI TYPU



numer ewidencyjny 12.486.893

wydany producentowi:

Marseplast Sp. z o.o.
Ul. Podłęska 17
32-005 Niepołomice, Polska
REGON: 001412118

na wyrób:

Nazwa: **Zbiorczy plastikowy zbiornik podziemny**
 Oznaczenie typu: **ZBIORNIK DO PRZEPOMPOWNI ŚCIEKÓW**
 Modyfikacja: ZP 150/155, ZP 150/190, ZP 250/190, ZP 250/225
 Miejsce produkcji: Marseplast Sp. z o.o.
 Ul. Podłęska 17, 32-005 Niepołomice, Polska

dla którego zostało przeprowadzone certyfikowanie zgodnie ze schematem certyfikowania ISO/IEC 17067 - schemat 3, zgodnie ze schematem certyfikowania TÜV SÜD Czech, których wyniki są zamieszczone w raporcie z oceny, nr ewidencyjny 12.494.732 z dnia 26.07.2019.

Wyżej wymieniony typ wyrobu spełnia odpowiednie wymagania następujących przepisów/ dokumentów normatywnych, które były podstawą do jego oceny:

EN 12050-1:2001, Art. 4.2 i Art. 8.3.1
EN 12566-1:2000+A1:2003, Art. 5.2.4 i Art. 5.8

Niniejszy certyfikat obowiązuje do: **05.08.2024**

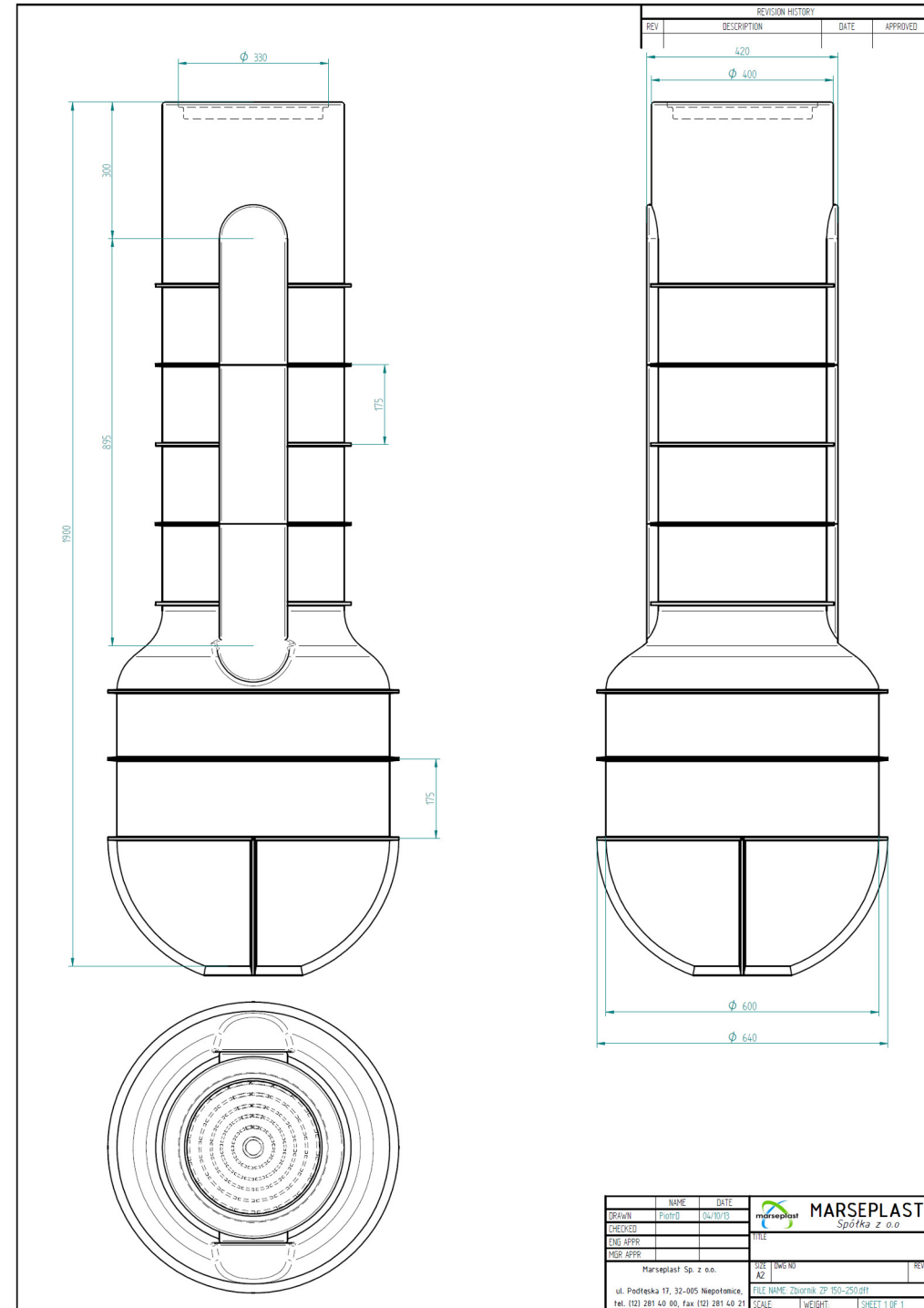
Szczegóły i warunki obowiązywania są zamieszczone w załączniku do tego certyfikatu i stanowią jego nieodłączną część - 1 strona.

Ten certyfikat zostaje wydany na podstawie dobrowolnego certyfikowania i nie zastępuje wyjścia jednostki autoryzowanej albo notyfikowanej.

W Pradze, dnia 05.08.2019



Karol Duda
 kierownik organu certyfikującego



DRAWN	NAME	DATE	MARSEPLAST Spółka z o.o.
CHECKED	Piotr B	04/10/19	
ENG. APPR.			
MGR. APPR.			
Marseplast Sp. z o.o.			SCALE
ul. Podłęska 17, 32-005 Niepołomice, tel. (12) 281 40 00, fax (12) 281 40 21			WEIGHT
FILE NAME: Zbiornik ZP 150-250.HH			SHEET 1 OF 1